

Гипотензивные эффекты пептидотерапии
стресс – индуцированной гипертонической
болезни.

Горбунов Алексей Эдуардович
д.м.н., профессор
Врач-кардиолог

Тел. 8-905-736-28-13

Email 4353647@bk.ru

Введение понятия стресс –индуцированная артериальная гипертония

Где подъем артериального давления,
происходит под влиянием различных
стрессовых факторов и
психоэмоционального напряжения.

Причины развития стресс индуцированной гипертонии

- Социально-экономические факторы (безработица, страх ухудшения материального положения)
- Профессиональный стресс (изоляция, влияние средств массовой информации, зависимость от виртуального мира компьютера)

Причины развития стресс индуцированной гипертонии

- Недостаточное изменение образа жизни (гиподинамия, нарушение диеты, избыточный вес)
- Принятие оральных противозачаточных средств (отсутствие желания иметь семью и детей)

Таблица 1. Клиническая характеристика исследуемых больных.

Показатель	Значение
Возраст, годы	34,5±5,6
Мужчина, женщина	12/15
Индекс массы тела кг/м ²	31,6±0,9
Длительность АГ, годы	1 год и более
Активное курение, абс. (%)	26 (75%)
Лечение на момент исследования абс. %	
Ингибиторы АПФ	27 (100%)
БРА	20 (74%)
АК	14 (52%)
В-адреноблокаторы	27 (100%)
Аспирин	27
Сахарный диабет	5 (18%)
Атеросклероз сосудов	25 (93%)
Стенокардия напряжения	19 (92%)
инсульт в анамнезе	2

АГ – артериальная гипертензия; ССЗ- сердечно сосудистые заболевания; АПФ – ангиотензинпревращающий фермент, БРА – блокатор рецепторов к ангиотензину 2, АК – антагонист кальциевых каналов.

По мимо стандартного лечения, всем пациентам дополнительно назначался следующий комплекс биотерапии

o Пептидные биорегуляторы:

NeyGero Nr.64, FegaCoren Nr.61, NeyCal Nr.98,
NeyDIL Nr.59, NeyNerin Nr.63, NeyFoc Nr.69

Препараты инъецировались внутривенно по классической схеме. Дополнительно назначались капсулы **NeyGeront** и капли **NeyCal Nr.98 oral**.

Критерий эффективности терапии определяли по методикам (подсчет в баллах)

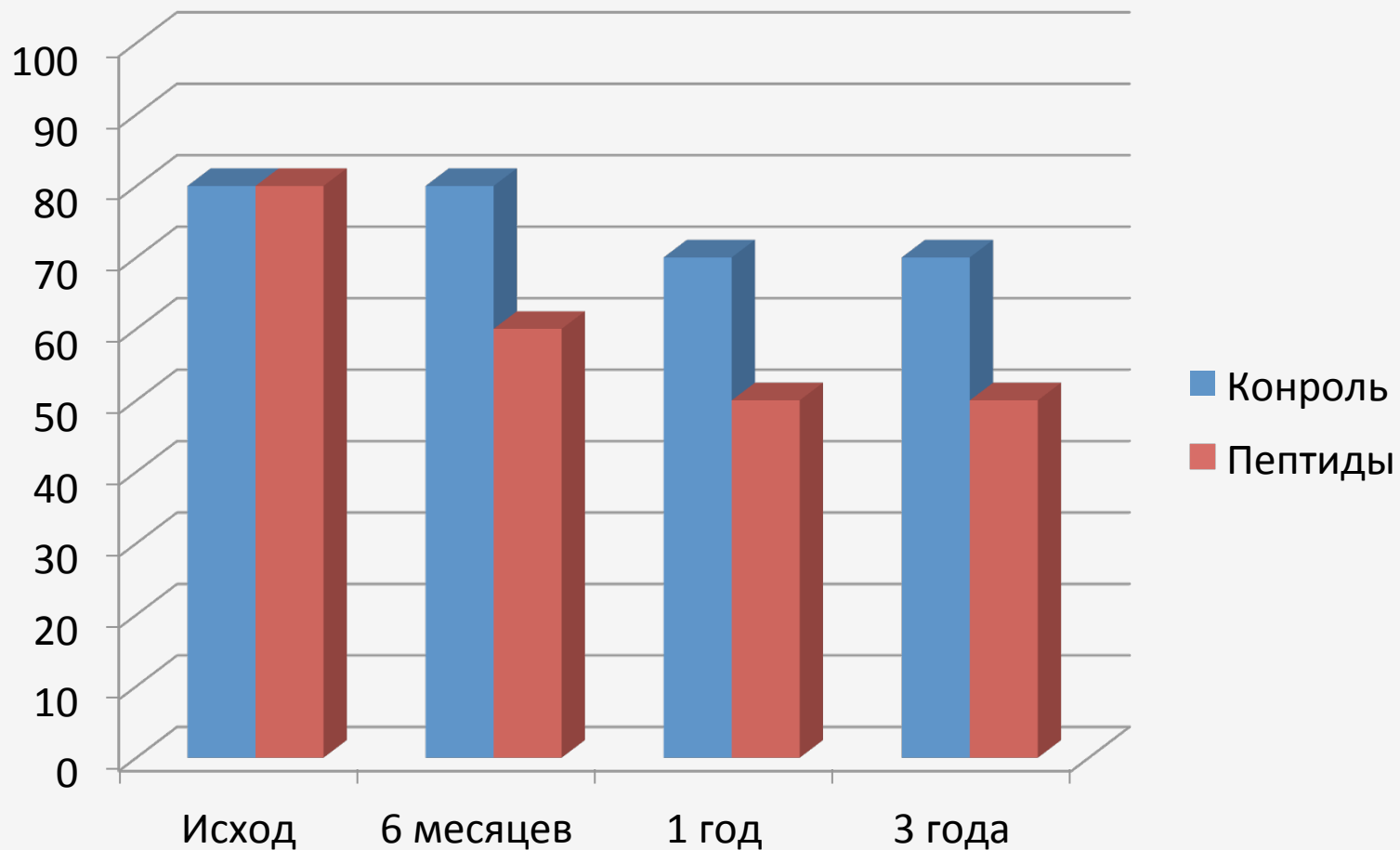
- ✓ Тест на профессиональный стресс по Ю.В. Шербатых
- ✓ Тест – вопросник «Причина стресса в Вашей работе»
- ✓ Оценка уровня деятельности стрессогенности

Таблица 3. Морфофункциональное состояние артерий у пациентов .

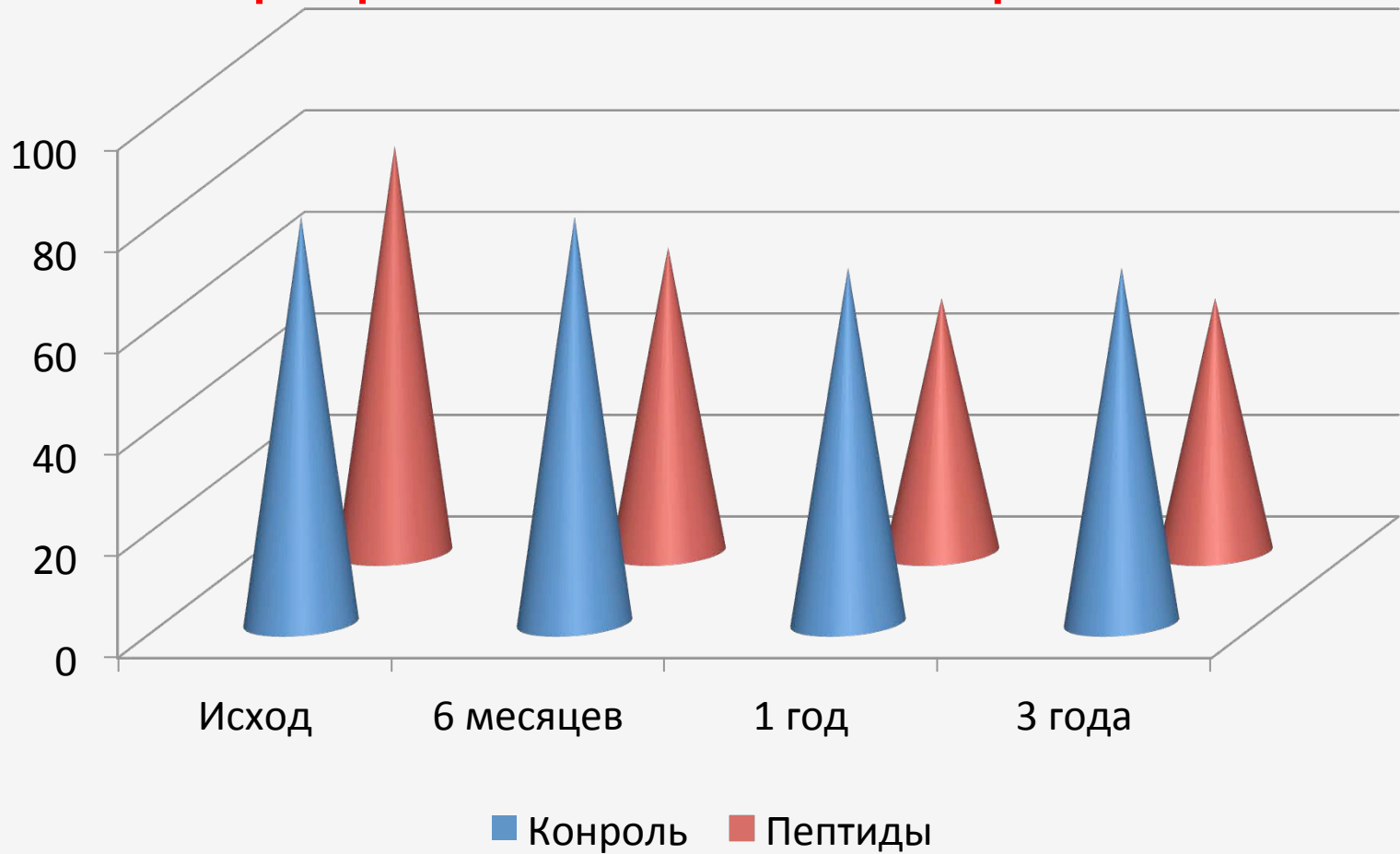
параметр	исходно	6 месяцев	2 года
СРПВ f м/с	7,9+0,9	8,3+1,6	8,3+0,6
ПД	52+2,6	48,7+10,3	44,6+2,1
КДО мл.	65,1+4,3	65,1+9,6	64,0+3,3
ЛП мм.	4,7+0,22	4,6+0,86	4,4+0,23
V max см/сек	14,9+2,9	16,1+5,5	20,3+2,3
V min см/сек	9,3+3,3	10,9+4,9	12,1+3,0
R1	1,9+0,07	1,6+0,09	1,3+0,06
P1	2,76+0,88	2,9+0,65	3,2+0,7

КДО – конечно-диастолический объем, ЛП – размер левого предсердия, V max максимальная систолическая скорость , V min минимальная диастолическая скорость , R1 индекс сопротивления , P1 индекс пульсации

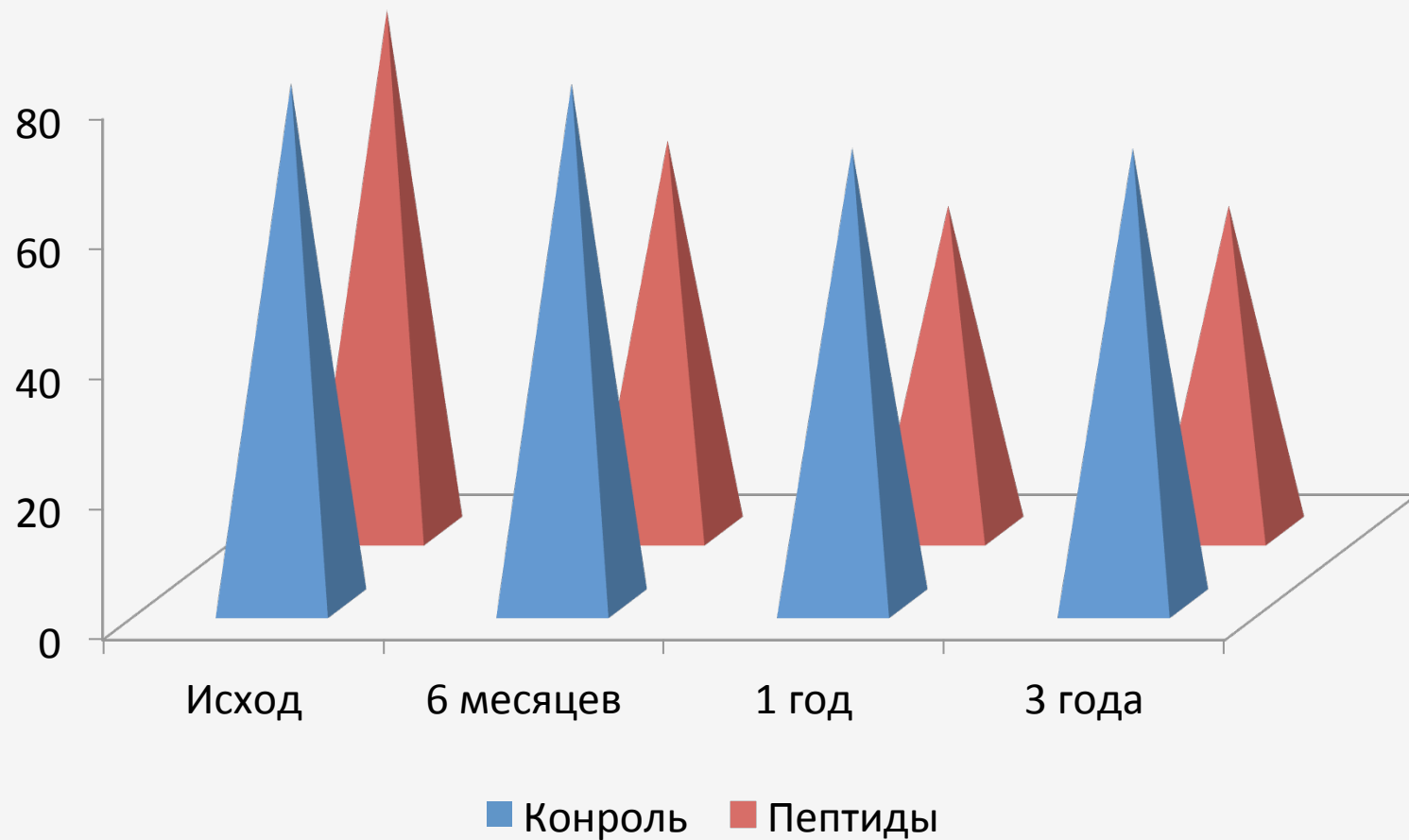
Изменение значений среднединамического давления



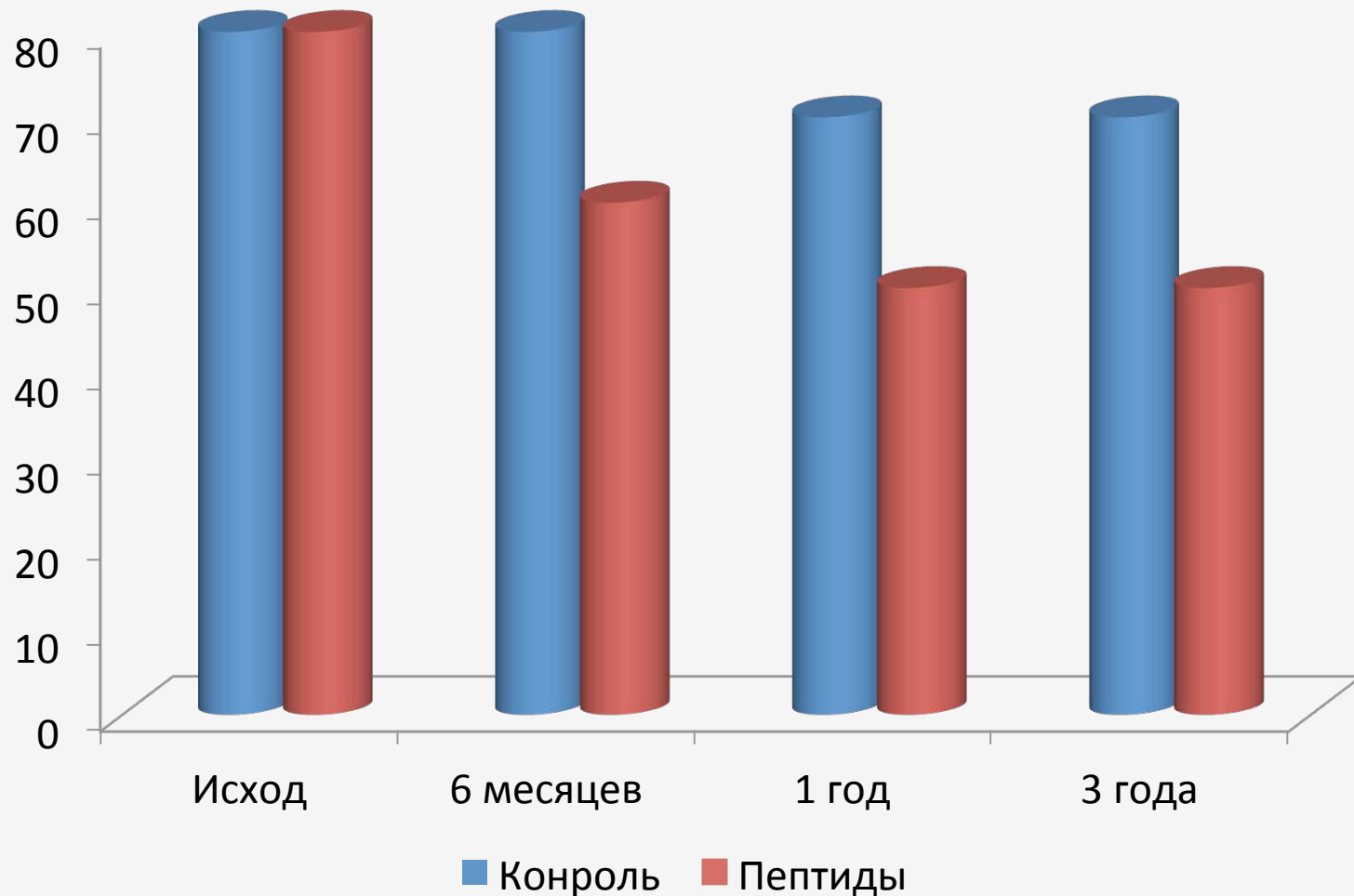
Изменение теста на профессиональный стресс



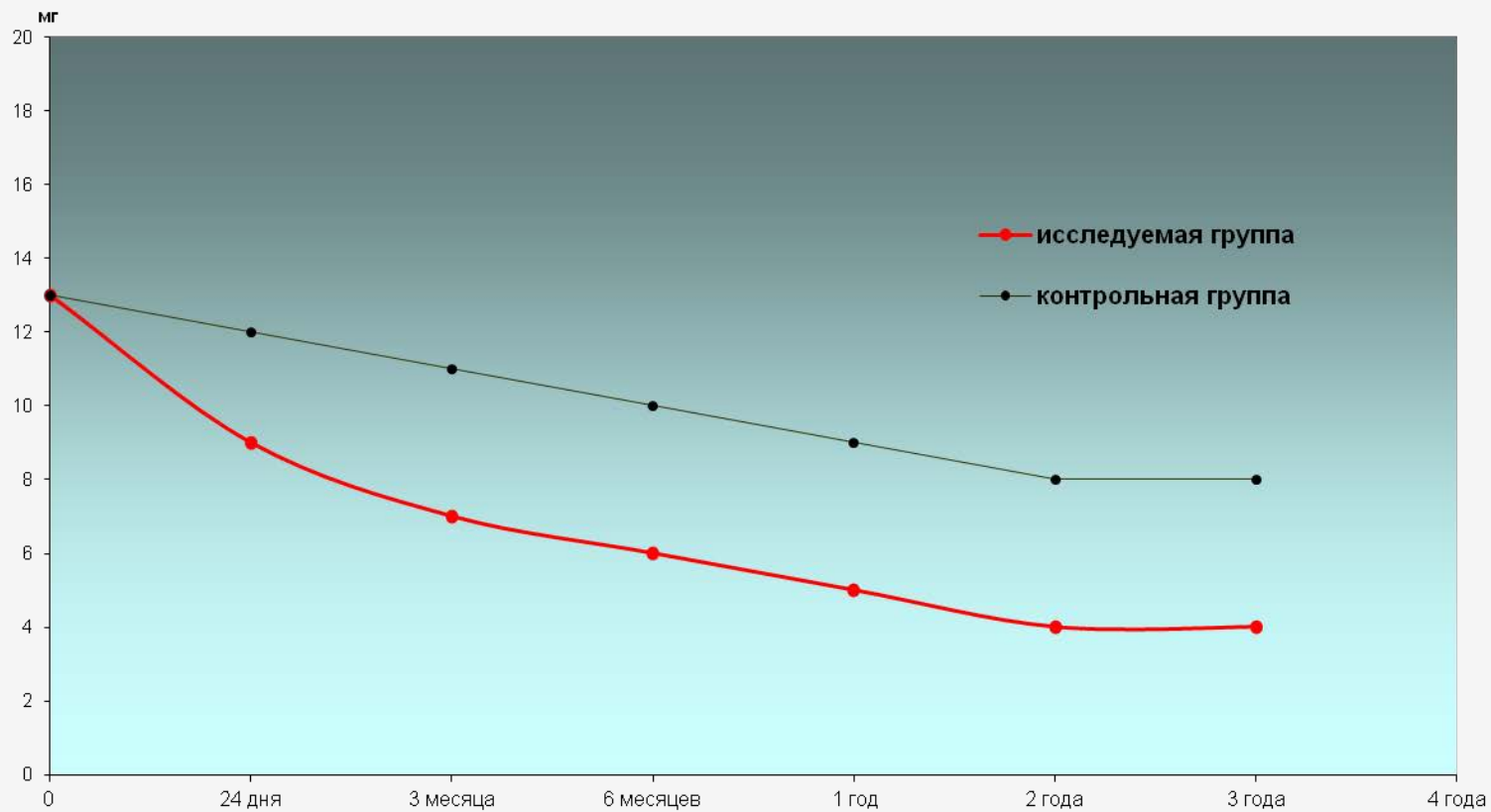
Изменение теста «Причины стресса в вашей работе»



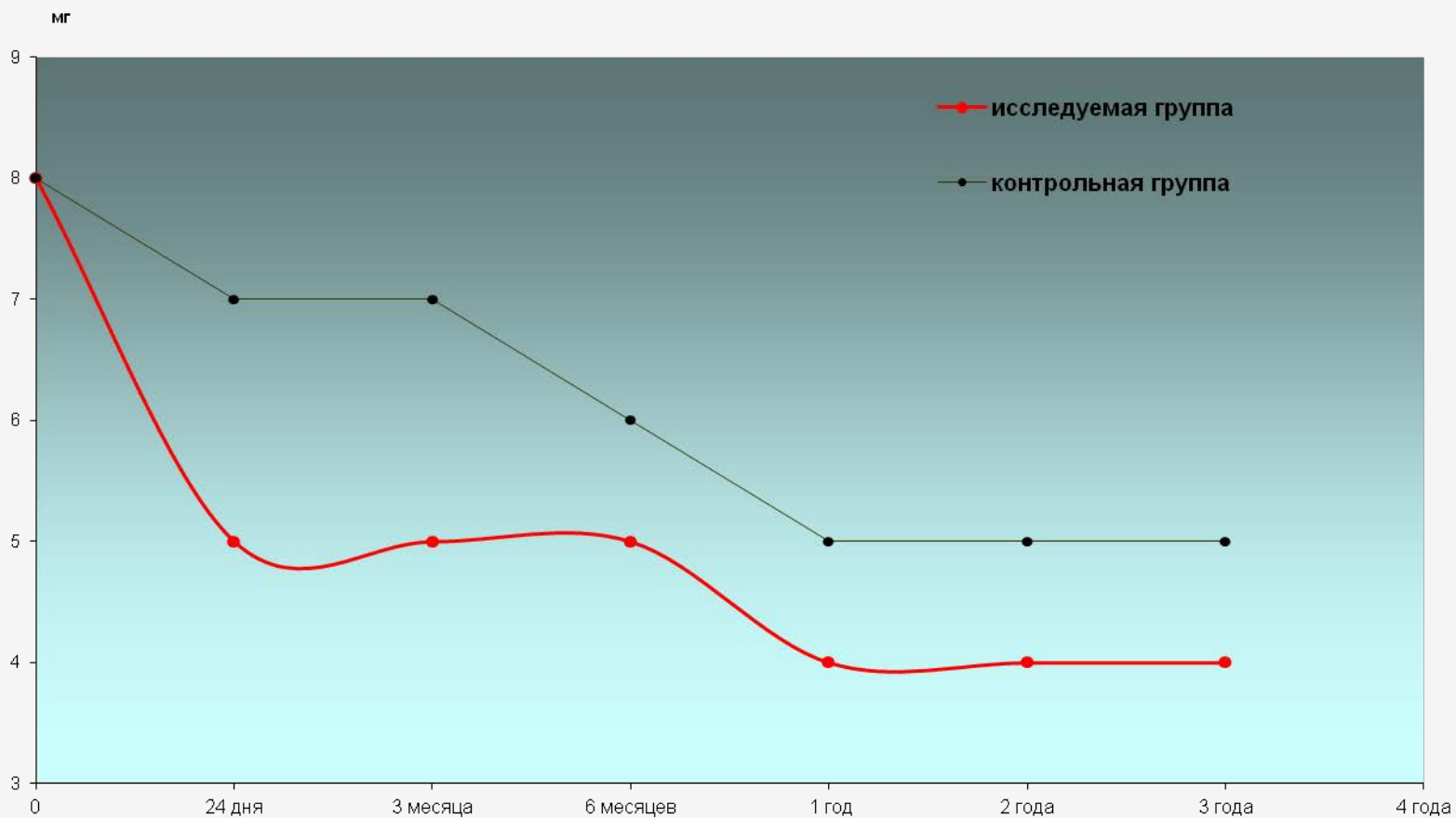
Изменение МОК (минутный объём кровоснабжения)



Изменение уровня креатинина в крови



Изменение количества холестерина в крови



Основные эффекты пептидотерапии у пациентов стресс-индуцированной гипертонии

- Снижение интенсивности и частоты развития риска инсульта
- Регресс психоэмоциональной симптоматики
- Уменьшение количества и доз аллопатических лекарств
- Улучшение качества жизни
- Снижение влияния психоэмоционального стресса

Гипотензивные эффекты пептидотерапии
стресс – индуцированной гипертонической
болезни.

Горбунов Алексей Эдуардович
д.м.н., профессор
Врач-кардиолог

Тел. 8-905-736-28-13

Email 4353647@bk.ru