

Сосудистые эффекты применения
САНУМ -терапии у больных с
хронической ишемией головного мозга

Горбунов Алексей Эдуардович
д.м.н., профессор

Заместитель генерального директора по
медицинской части центра реабилитации
«Переделкино»

Тел. 8-905-736-28-13

Email

4353647@bk.ru

Стратегия лечения пациентов с ишемией головного мозга

Реперфузия –восстановление или усиление кровотока по сосудам в области повреждения.

Нейрональная протекция направлена на предотвращение гибели слабо или почти не функционирующих нейронов мозга.

Причины развития хронической ишемии

- o Вторичная АГ
- o Плохая приверженность к лечению
 - Продолжающееся применение препаратов, повышающих внутричерепное давление
 - Недостаточное изменение образа жизни
 - Принятие оральных противозачаточных средств

Таблица 1. Клиническая характеристика исследуемых больных.

Показатель	Значение
Возраст, годы	75,5±5,6
Мужчина, женщина	15/12
Индекс массы тела кг/м ²	31,6±0,9
Длительность АГ, годы	15 лет
Активное курение, абс. (%)	20 (75%)
Лечение на момент исследования абс. %	
Ингибиторы АПФ	27 (100%)
БРА	23 (96%)
АК	20 (90%)
В-адреноблокаторы	25 (100%)
Аспирин + варфарин	16
Сахарный диабет	22 (85%)
ССЗ, ассоциированные с АГ, абс %	24 (96%)
Стенокардия напряжения	21 (92%)
инсульт в анамнезе	25

АГ – артериальная гипертензия; ССЗ- сердечно сосудистые заболевания; АПФ – ангиотензинпревращающий фермент, БРА – блокатор рецепторов к ангиотензину 2, АК – антагонист кальциевых каналов.

По мимо стандартного лечения, всем пациентам дополнительно назначался следующий комплекс САНУМ терапии :

- **Гинкгобакель** - ампулы 2 мл Д4
- **Мукокель** - ампулы 2 мл Д6
- **Хризокор** - ампулы 2 мл Д5

Курс лечения составлял не менее 20 внутривенных капельных вливаний на физиологическом растворе и проводился не реже 2 –х раз в год (каждые 6 месяцев)

Мукокегель

лиофизилят гриба плесени

Mucor racemosus Fresen

Противовоспалительный

эффект на стенки

и интиму сосудов



Гинкгобакель

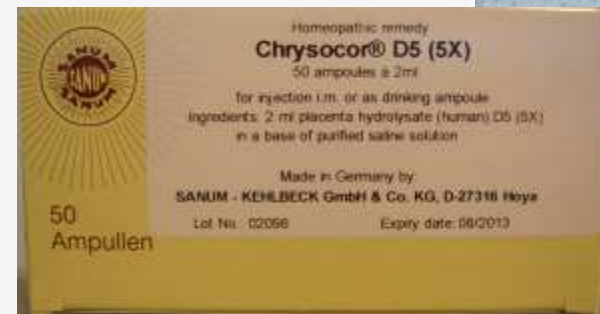
водный экстракт листьев
дерева Ginkgobaekel

Улучшение метаболизма мозга
и повышение устойчивости
К ГИПОКСИИ



Хризокор

гидролизат плаценты человека –
Placenta Totalis Hominis –
воздействие на структуры
ГОЛОВНОГО МОЗГА
и сосудов с
развитием
восстановления
метаболических процессов



Методы диагностики и эффективности лечения

- o Шкала Рэнкин – оценка инвалидации после инсульта.
- o Ишемическая шкала Розена- оценка сосудистого поражения участков мозга.
- o Индекс активности повседневной жизни Бартел

Таблица 3. Морфофункциональное состояние артерий у пациентов .

параметр	исходное	6 месяцев	2 года
СРПВ f м/с	7,9+0,9	8,3+1,6	8,3+0,6
ПД	52+2,6	48,7+10,3	44,6+2,1
КДО мл.	65,1+4,3	65,1+9,6	64,0+3,3
ЛП мм.	4,7+0,22	4,6+0,86	4,4+0,23
V max см/сек	14,9+2,9	16,1+5,5	20,3+2,3
V min см/сек	9,3+3,3	10,9+4,9	12,1+3,0
R1	1,9+0,07	1,6+0,09	1,3+0,06
P1	2,76+0,88	2,9+0,65	3,2+0,7

КДО – конечно-диастолический объем, ЛП – размер левого предсердия, V max максимальная систолическая скорость , V min минимальная диастолическая скорость , R1 индекс сопротивления , P1 индекс пульсации

ALOKA PEREDELKINO

:ALEKSEVA

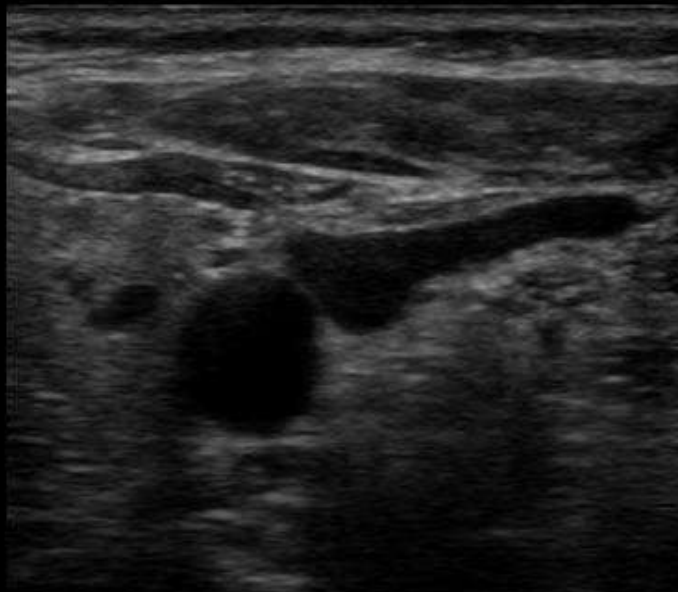
: Y

08-12-'12
11:03:57

OMB

70%

48/48
32Hz



7.27MR R4.0 G55 C12 A1

13:Small Part

Probe:5413

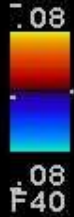
BbH SCI

ALOKA PEREDELKINO

:STEPANIWEVA : 72Y

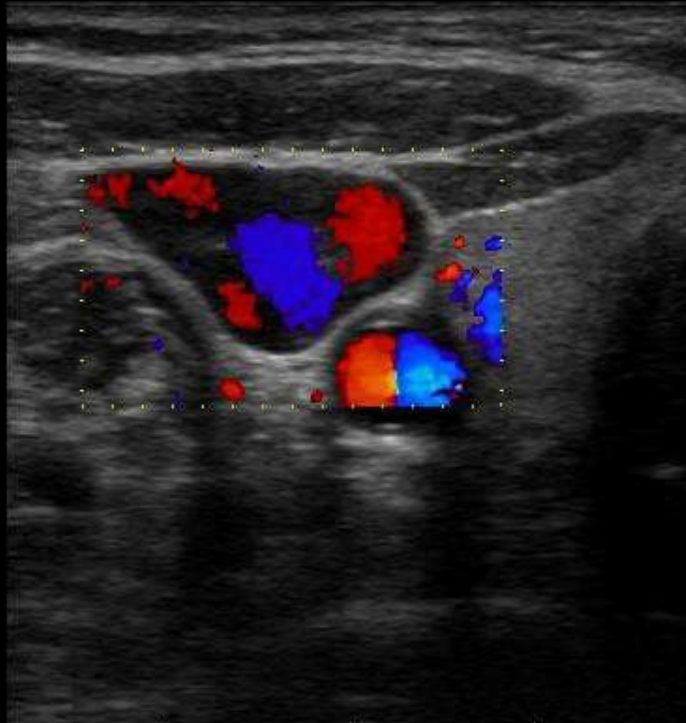
05-12-'12
19:34:14

OMB



70%

53/53
11Hz



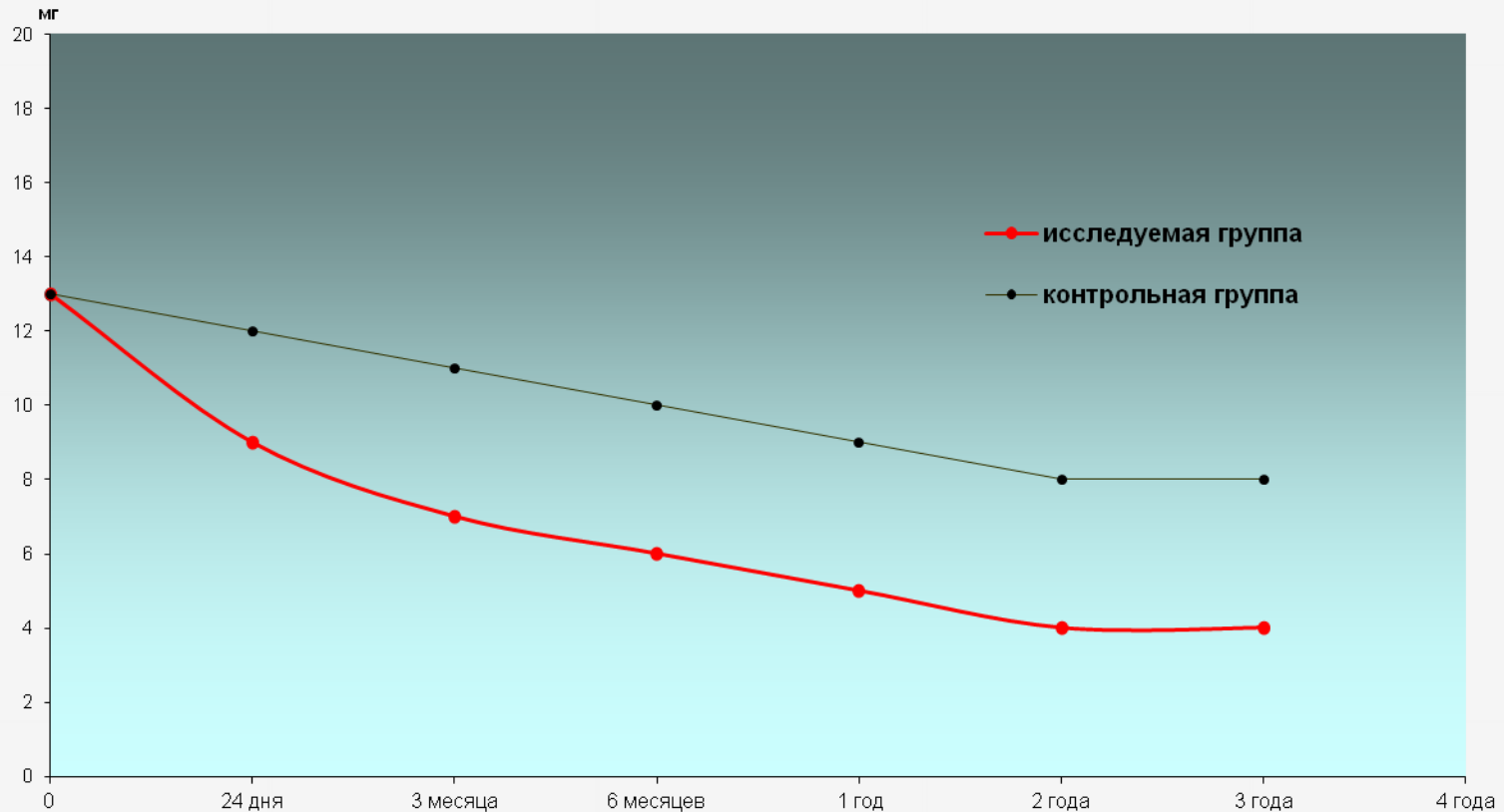
5.00M R4.0 G55 C12 A1

13:Small Part

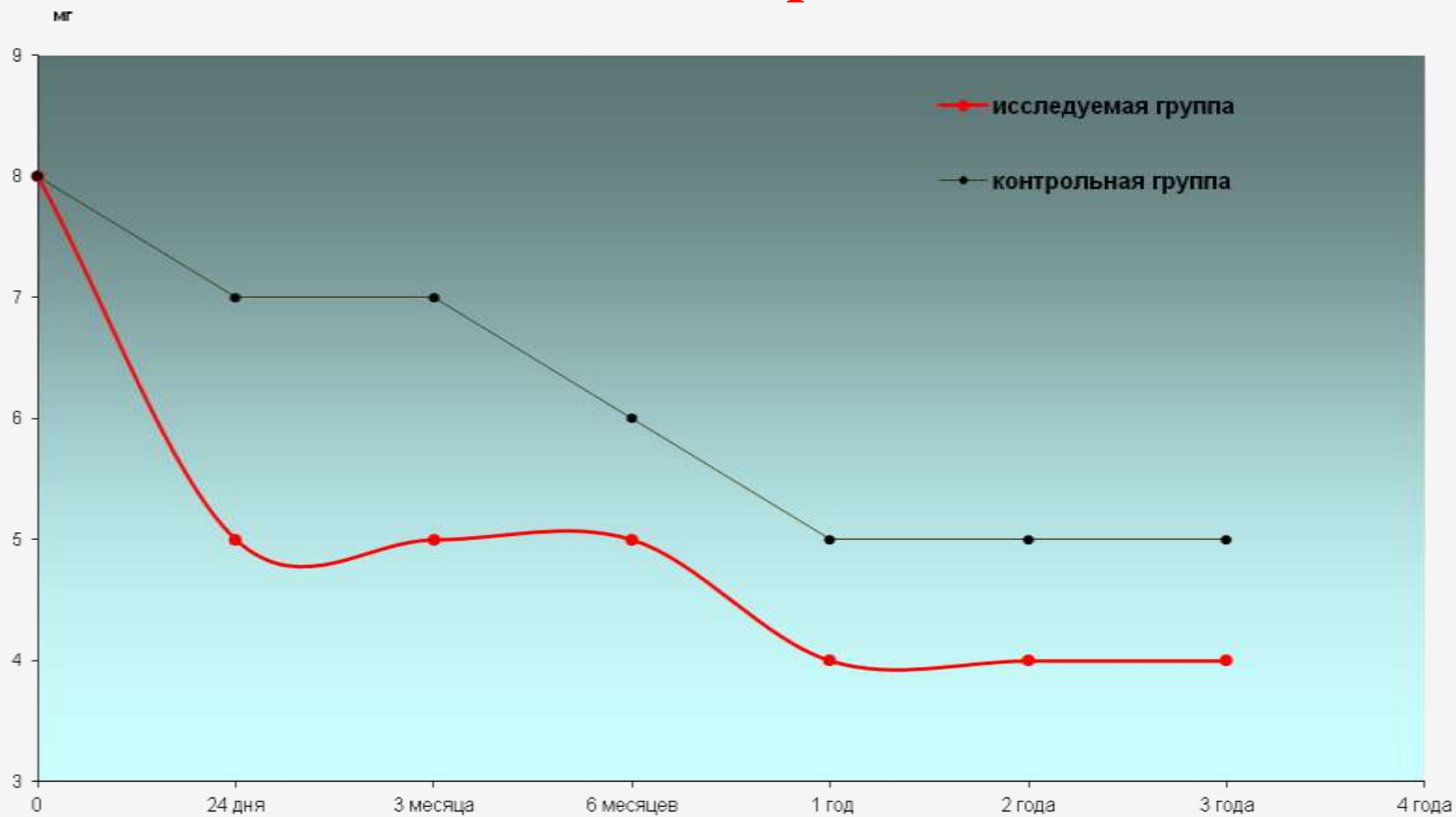
Probe:5413

BbH SCI

Изменение уровня протромбированного индекса в крови



Изменение количества С-реактивного белка в крови



Средние значения оценки по шкале Рэнкин

Итог

6 месяцев

1 год

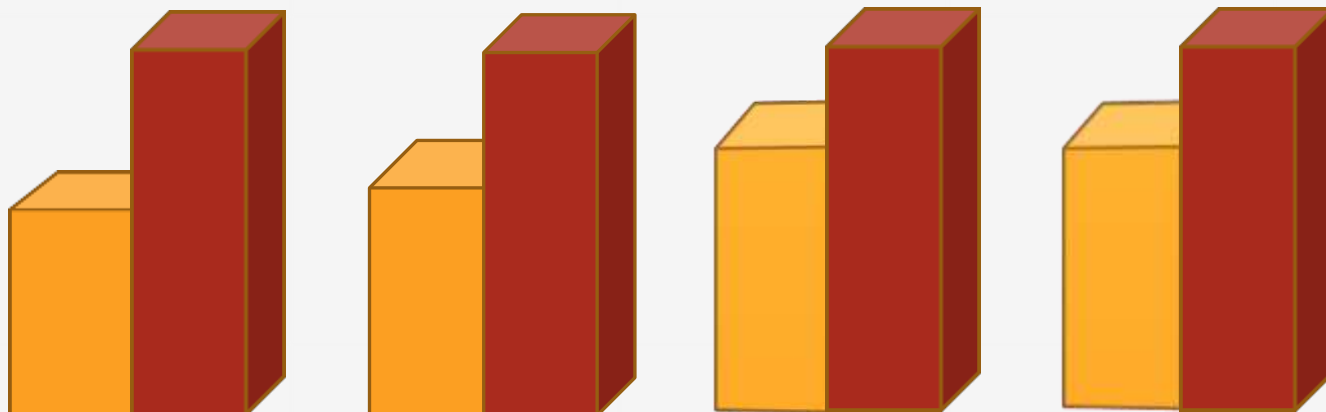
3 года



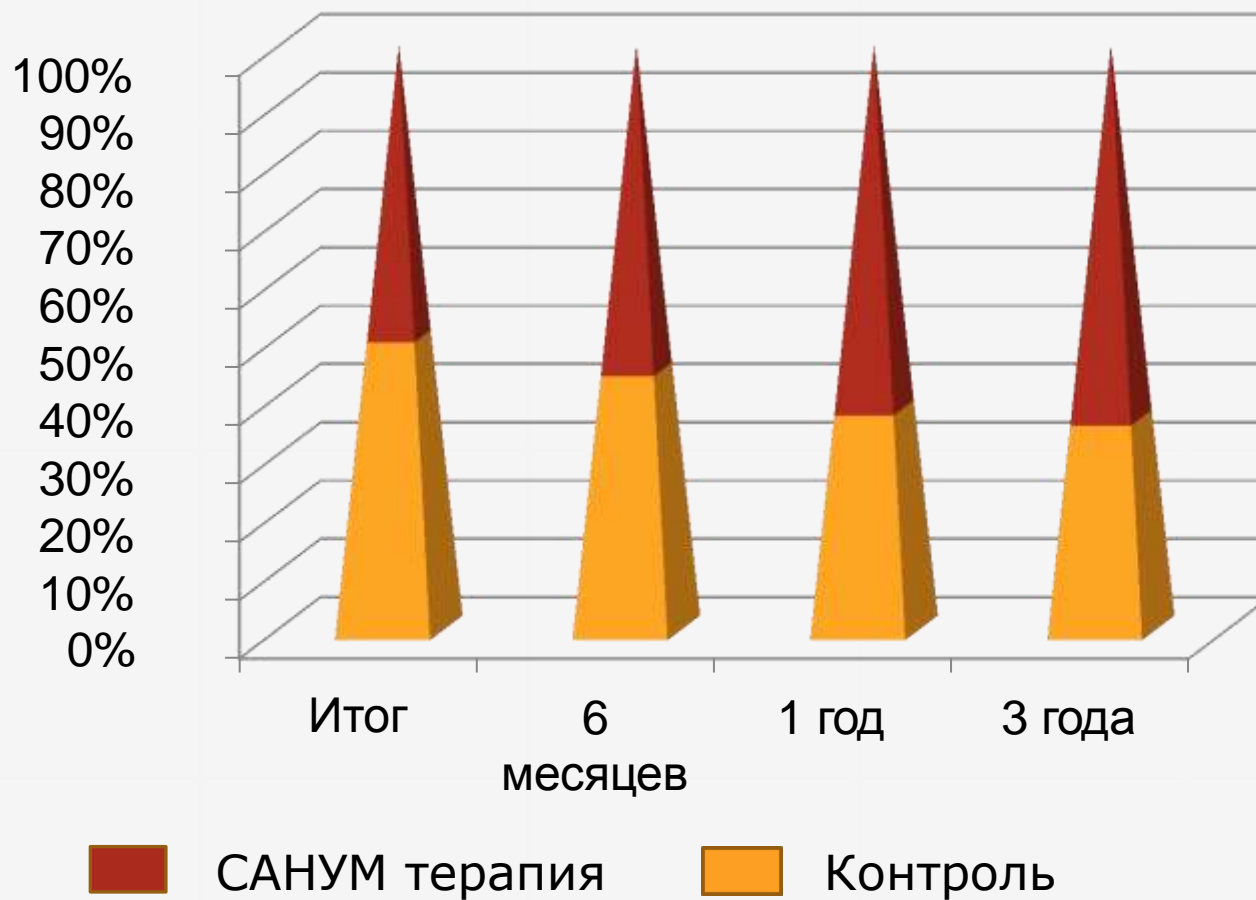
Контроль



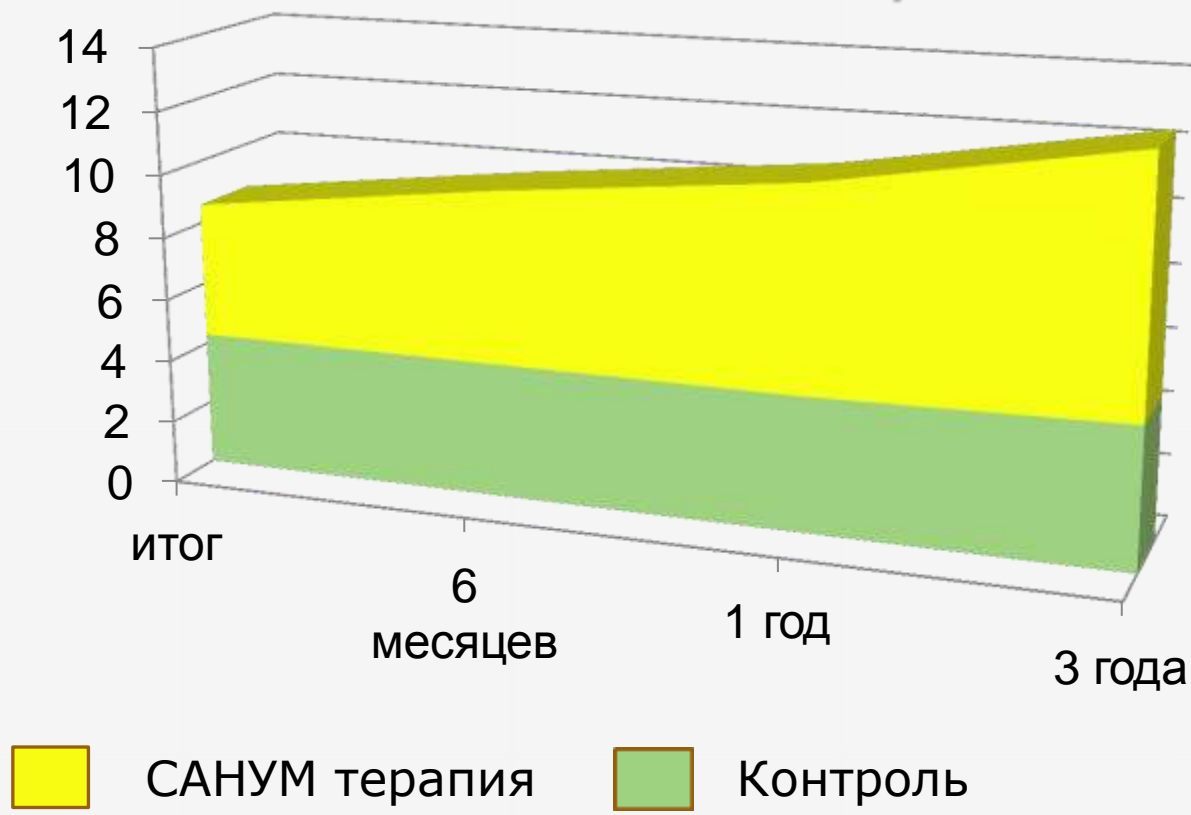
САНУМ терапия



Средние значения оценки по шкале Розена



Индекс активности повседневной жизни Бартел



Основные эффекты САНУМ терапии у пациентов с хронической ишемией мозга

- Снижение интенсивности и частоты развития риска инсульта
- Регресс неврологической симптоматики
- Уменьшение количества и доз аллопатических лекарств
- Улучшение качества жизни.
- Повышение уровня независимости от посторонней помощи.

Сосудистые эффекты применения
САНУМ -терапии у больных с
хронической ишемией головного мозга

Горбунов Алексей Эдуардович
д.м.н., профессор

Заместитель генерального директора по
медицинской части центра реабилитации
«Переделкино»

Тел. 8-905-736-28-13

Email: 4353647@bk.ru